

PTC Windchill® PDMLink®

CONTROLLO DI TUTTI I DATI E I PROCESSI ALLA BASE DELLO SVILUPPO PRODOTTO

PTC Windchill PDMLink non solo cattura, configura e gestisce le informazioni di prodotto durante ogni fase del ciclo di vita, ma supporta anche in modo efficace le iniziative aziendali volte a ottimizzare processi aziendali chiave. Risultato: è possibile allineare lo sviluppo prodotto agli obiettivi aziendali strategici e migliorare i risultati dell'attività.

PTC Windchill PDMLink consente ai produttori che operano a livello globale di consolidare informazioni di prodotto disperse e mettere ordine nei caotici processi di sviluppo. Grazie alle potenti funzionalità di gestione di dati, configurazioni e modifiche, garantisce il successo del prodotto.

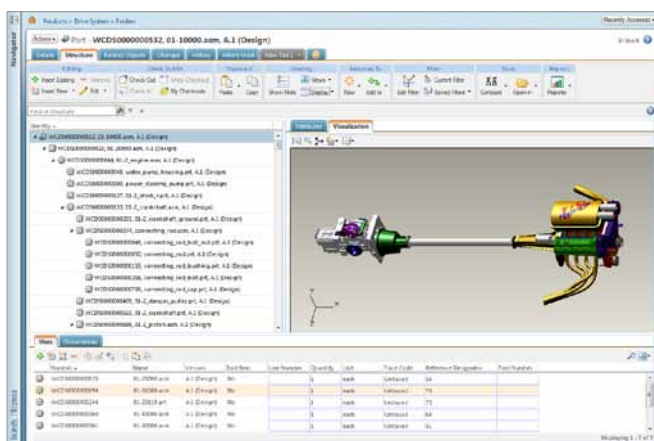
Vantaggi principali

Miglioramento della qualità del prodotto

Con un'unica definizione di prodotto digitale completa, PTC Windchill PDMLink migliora la qualità del prodotto eliminando gli errori associati a dati duplicati o incompleti. I potenziali problemi ora possono essere identificati già nelle prime fasi del processo. Poiché tutti i livelli di contenuto, ovvero strutture di assieme finali o singoli componenti, vengono configurati, gestiti e archiviati in un unico repository centrale, tutte le figure aziendali possono accedere immediatamente agli stessi dati di prodotto.

Riduzione degli errori di processo e delle rielaborazioni di progettazione

Il software include un processo completo di gestione delle modifiche in grado di attuare sia un procedimento abbreviato per le modifiche semplici e a basso costo che un procedimento intero per modifiche estese, con documentazione automatica delle cronologie di revisione e iterazione. I problemi causati da comunicazioni errate o ritardi nella trasmissione delle modifiche vengono completamente eliminati.



Gli utenti che visualizzano e modificano strutture di prodotto in PTC Windchill PDMLink possono eseguire la modifica su più livelli, aggiornare le strutture di prodotto e sfruttare la visualizzazione incorporata.

Supporto dello sviluppo prodotto distribuito

PTC Windchill PDMLink è stato progettato per supportare lo sviluppo prodotto distribuito con un'architettura basata su Web in grado di coordinare database replicati dislocati in tutto il mondo. Oggi, la comunicazione e la collaborazione sullo sviluppo prodotto è consentita in ogni sede aziendale o supply chain estesa. Indipendentemente dalla posizione geografica, è ora possibile monitorare le attività e gli eventi con conseguente identificazione di potenziali colli di bottiglia o operazioni duplicate.

Funzioni

Potente gestione delle configurazioni

- Gestione dell'evoluzione delle configurazioni nel tempo utilizzando modelli del ciclo di vita pronti per l'uso che è possibile modificare e riutilizzare.
- Creazione e gestione di più viste della struttura di prodotto, ad esempio "As-Designed" e "As-Planned".
- Definizione di regole per l'interscambiabilità, incluso l'uso di alternative e sostituzioni.
- Creazione di nuovi numeri parte per modifiche sostanziali, conservando al contempo il numero esistente per modifiche di lieve entità mediante i livelli di revisione e iterazione.
- Utilizzo di metodi di effettività basati su date, lotti, numeri di serie di prodotti o componenti.
- Definizione e gestione di variazioni al prodotto specifiche del cliente in base a un insieme definito di opzioni disponibili.
- Facile identificazione delle differenze tra strutture di distinta base a più livelli.
- Miglioramento della progettazione top-down grazie alla creazione diretta di una nuova configurazione per l'ambiente di progettazione PTC Creo®.
- Rapido accesso a una sezione di una configurazione specifica al posto del download dell'intero modello CAD "al 150%".

Processo di gestione delle modifiche basato su best practice pronto per l'uso

- Creazione, gestione, distribuzione e monitoraggio di report di problema, richieste di modifica e notifiche di modifica utilizzando termini e modelli definiti dal cliente.
- Applicazione di procedure semplici per modifiche di lieve entità e modifiche di massa e di procedure approfondite per modifiche a impatto elevato. Anteprema del contenuto per stampa, PDF e supporti Web.
- Quadro comandi online per report sulle tendenze relative a entità, gravità e tempi di ciclo delle modifiche.
- Gestione di deviazioni e deroghe con il team di produzione.

Gestione completa dei dati di prodotto

- Archiviazione protetta di tutti i dati di prodotto mediante Check-In/Check-Out, cronologia, ricerca e controllo dell'accesso.
- Monitoraggio, archiviazione e condivisione di più versioni/iterazioni delle strutture di prodotto, dei dati delle definizioni di prodotto, di modelli e disegni PTC Creo e (facoltativamente) di altri sistemi MCAD ed ECAD, quali AutoCAD®, PTC CADD5® 5, CATIA®, SolidWorks®, Unigraphics®, Inventor®, Mentor Graphics®, Zuken® e Cadence®.
- Gestione e associazione di altri dati di prodotto, ad esempio requisiti, specifiche di prodotto, pubblicazioni tecniche, risultati delle simulazioni, piani di produzione, build del software, calcoli di progettazione ed elementi visualizzabili 3D.
- Query per qualsiasi informazione relativa al prodotto attraverso il motore di ricerca incorporato.
- Creazione e gestione di pacchetti di informazioni di progettazione (parti, modelli CAD, oggetti di modifica, documenti), visualizzazione, baseline e interazione online e condivisione con partner esterni non in linea.

Automazione e report dei processi aziendali

- Definizione grafica o estensione dei processi predefiniti basati su workflow per automatizzare e gestire l'avanzamento delle operazioni di sviluppo prodotto.
- Assegnazione di notifiche automatiche per eventi importanti, ad esempio la revisione di una distinta base dell'assieme o il rilascio di un documento di progettazione.
- Rispetto delle date di scadenza con criteri di notifica al superiore per comunicazioni proattive e di verifica.
- Motore di report Cognos® per generare report predefiniti, creare facoltativamente report personalizzati o modificare quelli esistenti utilizzando l'infrastruttura Cognos.

Visualizzazione diffusa

- Facile identificazione delle parti visualizzando immagini in miniatura create automaticamente al momento del Check-In CAD.
- Facilità di visualizzazione, collaborazione, investigazione e annotazione di dati di prodotto 2D e 3D accurati a livello di quote mediante le funzionalità per la visualizzazione incorporata basate sugli strumenti di visualizzazione PTC Creo.

Integrazione con altre applicazioni

- Download e caricamento dei dati di prodotto con Microsoft® Excel®.
- Integrazione di e-mail e riunioni di Microsoft Outlook®.
- Integrazione facoltativa con strumenti di sviluppo e compilazione del software incorporato per la sincronizzazione dei risultati finali di hardware e software.
- Integrazione con PTC Arbortext® per l'ottimizzazione e la semplificazione del processo di documentazione e delle illustrazioni tecniche.
- Integrazione con il software PTC Mathcad® per catturare, eseguire ricerche e riutilizzare i calcoli di progettazione.
- Integrazione facoltativa con sistemi esistenti e aziendali quali ERP.
- Integrazione con i moduli PTC Windchill Product Analytics per una visibilità tempestiva delle prestazioni del prodotto.

- Integrazione con i moduli PTC Windchill relativi alla qualità per migliorare la visibilità e il controllo dei processi di qualità e dei potenziali rischi.
- Estensione di PTC Windchill nei processi critici dei servizi di postvendita tramite il supporto delle soluzioni per informazioni di supporto ai servizi PTC Arbortext.

Scalabilità e protezione

- Replica intelligente del contenuto in archivi file remoti per consentirne l'uso ai team di progettazione distribuiti.
- Scalabilità completa: capacità di gestire migliaia di utenti simultanei.
- Definizione della protezione a livello di dominio (utente, gruppo, ruolo), di maturità (stato del ciclo di vita) o di istanza (singola cartella, singolo documento, singola parte).
- Supporto per le regole di controllo di accesso all'esportazione.

Specifiche di piattaforma

- Microsoft Windows®, UNIX® e Linux®
- Browser: Internet Explorer® e Mozilla Firefox®
- Database: Oracle® 11 e SQL Server 2008.
- Lingue: inglese, francese, tedesco, spagnolo, italiano, russo, cinese (tradizionale e semplificato), giapponese, coreano

Per informazioni più aggiornate sulle piattaforme supportate, visitare il sito Web all'indirizzo:

PTC.com/partners/hardware/current/support.htm

© 2012, PTC. Tutti i diritti riservati. Le informazioni contenute nel presente documento sono esclusivamente per scopi informativi, sono soggette a modifiche senza preavviso e non devono essere interpretate come garanzia, impegno, condizione o offerta da parte di PTC. PTC, il logo PTC, PTC Windchill, PTC Windchill PDMLink, PTC Creo, PTC Mathcad, PTC Arbortext, PTC CADDs e tutti i nomi di prodotti e i loghi di PTC sono marchi o marchi registrati di PTC e/o delle sue consociate negli Stati Uniti e in altri paesi. Tutti gli altri nomi di prodotti o di aziende appartengono ai rispettivi proprietari. I tempi relativi a qualsiasi release di prodotto e qualsiasi funzione o funzionalità sono soggetti a modifica a discrezione di PTC.

J1129-PTC Windchill ProjectLink-IT-1112