

PTC Windchill® PDM Essentials

Gestione dei dati di prodotto (PDM) semplificata

PTC Windchill PDM Essentials supporta la gestione, la ricerca e la collaborazione protette per i progetti MCAD e i contenuti correlati.

Facile da distribuire, da configurare e da utilizzare, PTC Windchill PDM Essentials è in grado di gestire senza problemi dati di PTC Creo® e altri diffusi sistemi CAD.

PTC Windchill PDM Essentials semplifica le attività di gestione dei dati incorporandole in modo trasparente nel processo di progettazione. I progettisti possono ora essere sicuri che il loro lavoro non verrà sovrascritto da altri e che ognuno utilizzi le versioni più recenti dei progetti. PTC Windchill PDM Essentials semplifica le problematiche affrontate quotidianamente dai team di progettazione nel tenere traccia dei propri dati. Velocizza inoltre il lavoro degli utenti che non utilizzano sistemi CAD fornendo accesso alle sole informazioni di cui necessitano.

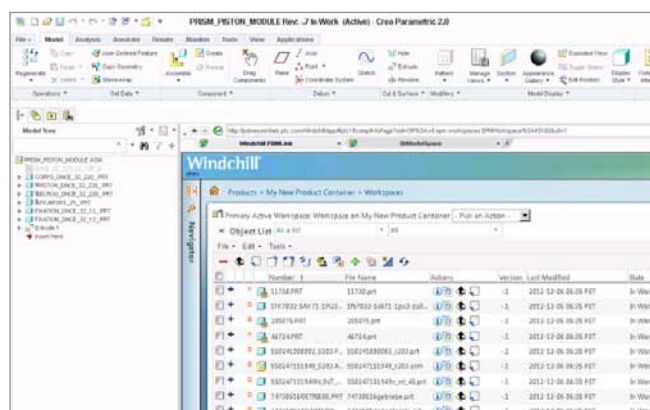
Vantaggi principali

Migliore controllo

- Gestione protetta di tutti i documenti CAD: solo gli utenti autorizzati, sia all'interno che all'esterno dell'azienda, possono accedere a un determinato progetto e/o aggiornarlo
- Approvazione e documentazione appropriate di tutte le modifiche
- Visibilità delle sole modifiche approvate per i ruoli a valle, ad esempio nel reparto acquisti e di produzione
- Aggiornamento automatico delle relazioni tra oggetti dati di PTC Creo, SolidWorks®, Autodesk Inventor® e AutoCAD® in caso di modifica

Produttività di progettazione migliorata

- Velocizzazione della collaborazione e dello sviluppo prodotto distribuito grazie all'architettura basata su Web
- Individuazione e riutilizzo rapidi della proprietà intellettuale e dei progetti esistenti
- Esecuzione di tutte le attività di gestione dei dati direttamente in PTC Creo



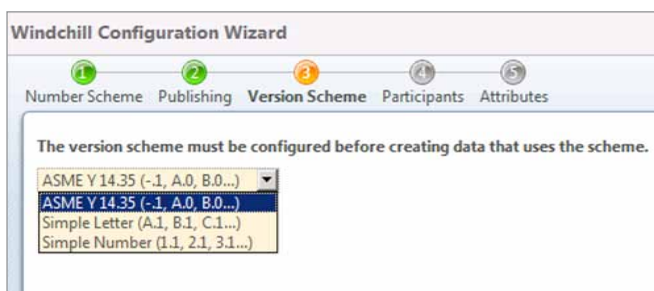
PTC Windchill PDM Essentials è completamente integrato con PTC Creo. Tutte le attività di gestione dei dati sono accessibili dall'ambiente utente PTC Creo, in modo da consentire agli ingegneri di dedicare più tempo alla progettazione di prodotti innovativi anziché alla gestione dei dati.

Riduzione dei rischi

- Garanzia per gli utenti di poter trovare rapidamente l'elemento corretto, nonché la versione corretta di tale elemento
- Riduzione al minimo dei potenziali scarti, ritardi e sforamenti dei costi associati alla produzione con versioni errate delle parti o dei disegni
- Possibilità per i team di lavorare senza il timore di sovrascrivere modifiche apportate da altri e perdere tempo/dati

Potenziale di crescita

- Dimensioni appropriate per le esigenze esistenti di un team o un'azienda di dimensioni ridotte, fornendo tuttavia la base per qualsiasi potenziale requisito futuro
- Facile espansione futura da PTC Windchill PDM Essentials a PTC Windchill: non sono necessarie operazioni di aggiornamento di database o conversione tecnica, pertanto è possibile usufruire rapidamente di funzionalità come la gestione delle modifiche a ciclo chiuso, la gestione dei dati ECAD e la replica di database tra più siti



La procedura guidata di configurazione di PTC Windchill PDM Essentials assiste l'utente nell'impostazione del sistema.

Funzioni e specifiche

Funzionalità complete di gestione dei dati

- Archiviazione centralizzata e controllo delle revisioni di modelli e strutture PTC Creo, AutoCAD, Solidworks, Autodesk Inventor, PTC Pro/ENGINEER Wildfire®, PTC Creo Elements/Direct® e PTC Mathcad
- Gestione di tutti i file di dati e le associazioni PTC Creo, incluse family table, relazioni assiemeparte e rappresentazioni semplificate esterne
- Riutilizzo dei progetti esistenti facilitato grazie ai potenti strumenti di ricerca, ai report delle configurazioni di prodotto e alla facilità di copia/ridenominazione dei progetti esistenti
- Produzione di configurazioni sia della baseline sia come archiviato
- Produzione di report di distinte base e dipendenze completi e precisi
- Possibilità di "bloccare" parti e assieme standard per impedire modifiche indesiderate

Integrazione con l'ambiente utente MCAD

- Accessibilità di tutti i comandi di gestione dei dati dal browser incorporato di PTC Creo
- Check-In/Check-Out dei modelli direttamente da Solidworks, AutoCAD o Autodesk Inventor

Visualizzazione

- Accesso a immagini grafiche "leggere" dei dati PTC Creo memorizzati
- Annotazione, misurazione e sezionamento di immagini 3D
- Pubblicazione automatica di elementi visualizzabili e altri formati quali miniature per la visualizzazione rapida, PDF/DXF per i disegni e IGES/STL per stampe e prototipazione rapida

Gestione del ciclo di vita

- Semplice processo di promozione per l'avanzamento della maturità dei progetti e la concessione di un più ampio accesso alle informazioni di prodotto
- Coordinamento di tutti gli utenti idonei in un esame e un processo coordinati
- Integrazione della notifica degli incarichi nella posta elettronica aziendale
- Applicazione di convenzioni sull'attribuzione dei nomi, schemi delle versioni e processi di progettazione standard tra più progetti

Gestione dei documenti

- Gestione efficiente dei documenti di Office, ad esempio Microsoft Word e Excel, mediante gli stessi strumenti utilizzati con i documenti CAD, come funzionalità di Check-In/Check-Out e controllo delle versioni
- Definizione dei tipi di documento (ad esempio, specifiche, requisiti e risultati dei test) e specifica di diversi insiemi di attributi per tipo di documento
- Controllo delle versioni e delle iterazioni di tutti i documenti
- Possibilità di aggiungere "contenuto secondario" ai dati PTC Creo, in modo da fornire un'associazione diretta per i dati che non necessitano di una gestione del ciclo di vita indipendente

Processo di distribuzione semplificato

- Inclusione in un unico pacchetto di facile installazione di tutti gli strumenti necessari a un cliente per diventare operativo, tra cui SQL Server Standard Edition
- Convalida della configurazione hardware e software
- Installazione e configurazione automatiche di tutti i componenti software, incluso il database

Specifiche di sistema

- PTC Pro/ENGINEER Wildfire 5.0 M070 o versioni superiori, PTC Creo 2.0 M030 o versioni superiori, PTC Creo Elements/Direct 18.1 o versioni superiori
- Microsoft Windows® Server 2008 R2
- Browser: Internet Explorer®, Firefox®, Google Chrome®

Per informazioni più aggiornate sulle piattaforme supportate, visitare il sito Web all'indirizzo:
PTC.com/partners/hardware/current/support.htm

Ulteriori informazioni

Visitare il sito Web all'indirizzo
PTC.com/product/windchill/pdm-essentials
oppure contattare l'agente di vendita locale.

© 2013, PTC Inc. (PTC). Tutti i diritti riservati. Le informazioni contenute nel presente documento sono esclusivamente per scopi informativi, sono soggette a modifiche senza preavviso e non devono essere interpretate come garanzia, impegno, condizione o offerta da parte di PTC. PTC, il logo PTC, PTC Windchill, PTC Creo, PTC Creo Elements/Direct, PTC Mathcad, PTC Pro/ENGINEER Wildfire e tutti gli altri nomi di prodotti e logo di PTC sono marchi o marchi registrati di PTC e/o delle sue consociate negli Stati Uniti e in altri paesi. Tutti gli altri nomi di prodotti o di aziende appartengono ai rispettivi proprietari. I tempi relativi a qualsiasi release di prodotto e qualsiasi funzione o funzionalità sono soggetti a modifica a discrezione di PTC.

J1381-PTC Windchill PDM Essentials-DS-IT-0113