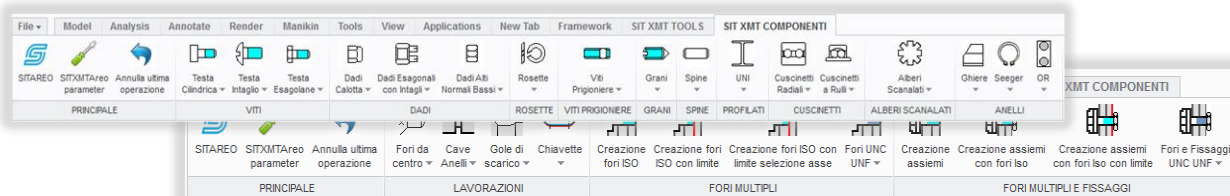


# XMT App

## eXtended Mechanical Toolkit

**Areo XMT** è l'innovativo ambiente di lavoro realizzato da SIT basandosi sulla propria trentennale esperienza nello sviluppo di applicazioni add-on per applicativi CAD/PLM. La soluzione **XMT** è il complemento perfetto delle soluzioni Creo e Creo Elements/Direct, garantendo un aumento significativo della produttività, una riduzione dei tempi dedicati al reperimento delle informazioni e l'eliminazione del problema di duplicazione dei modelli con evidenti ricadute positive sull'efficienza dell'intero processo di progettazione.

**Areo XMT**, con la sua tecnologia innovativa, è l'unica soluzione ad elevata interazione che può essere utilizzata da Creo e dalle soluzioni Creo Elements/Direct, sia in ambito Parametrico, che Diretto integrandosi perfettamente con le soluzioni PLM Windchill e Model Manager.

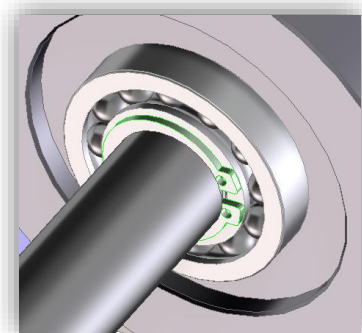
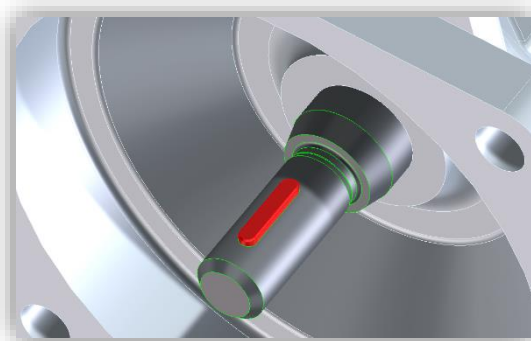


### Caratteristiche generali:

**Immediato** : **XMT** è estremamente intuitivo ed utilizza le modalità operative Creo in modo da velocizzarne l'apprendimento, minimizzare i "click" necessari e reperire immediatamente le informazioni in funzione delle scelte dell'utente.

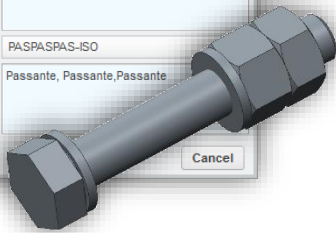
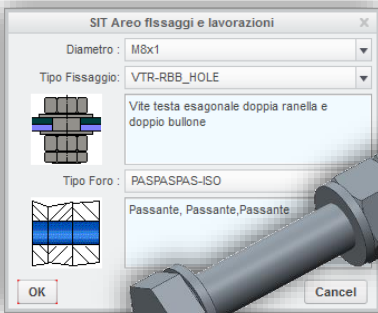
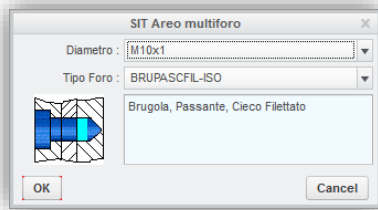
**Veloce** : **XMT** fornisce nuove potenti funzionalità di gestione delle lavorazioni multiple, basate su scelte aziendali predefinite, che facilitano la replica di operazioni recenti. Oltre a ciò un meccanismo di "undo" veloce permette di annullare, con un semplice comando, eventuali operazioni errate.

**Espandibile** : **XMT** con la sua struttura, basata su database integrato, permette di espandere facilmente la famiglie di elementi gestiti con componenti sia norma sia specifici dell'azienda rendendoli disponibili agli utilizzatori con la stessa modalità.



**Integrato** : **XMT** si integra perfettamente con i dati aziendali preesistenti e con l'eventuale sistema PLM caricando i componenti scelti, in modo trasparente per l'utente, dalla "fonte" opportuna evitando la duplicazione dei codici e facilitando il riutilizzo di quanto già esistente. Eventuali componenti realizzati prima dell'implementazione di XMT vengono preservati e riutilizzati dal modulo come se fossero parte della dotazione base del prodotto.

**Configurabile** : **XMT** si avvale di una serie di meccanismi che ne consentono una facile configurazione, personalizzazione ed estensione così da garantirne la conformità agli standard aziendali.



## Componenti e lavorazioni

La realizzazione della componentistica e delle lavorazioni si basa su un apposito database che consente un rapido arricchimento della base dati, una gestione integrata dei componenti già utilizzati in azienda e la personalizzazione della codifica secondo la metodologia desiderata.

Le lavorazioni, si basano su tabelle standard “aziendali”, facilmente modificabili dal gestore del sistema, così da permettere la realizzazione delle stesse in funzione dei parametri dimensionali dell’elemento individuato evitando dispendiose ricerche delle dimensioni sulle tabelle.

### Caratteristiche

- Vasta disponibilità componenti a normativa
- Facile espandibilità della base dati
- Accesso alle lavorazioni più frequenti
- Immediata ripetibilità operazioni

### Vantaggi

- Creazione di una base componenti/lavorazioni specifici dell’azienda
- Minimizzazione delle parti mediante indicazione di quanto già utilizzato
- Rapidità di realizzazione lavorazioni secondo standard aziendale

## Assemblaggi e lavorazioni multiple

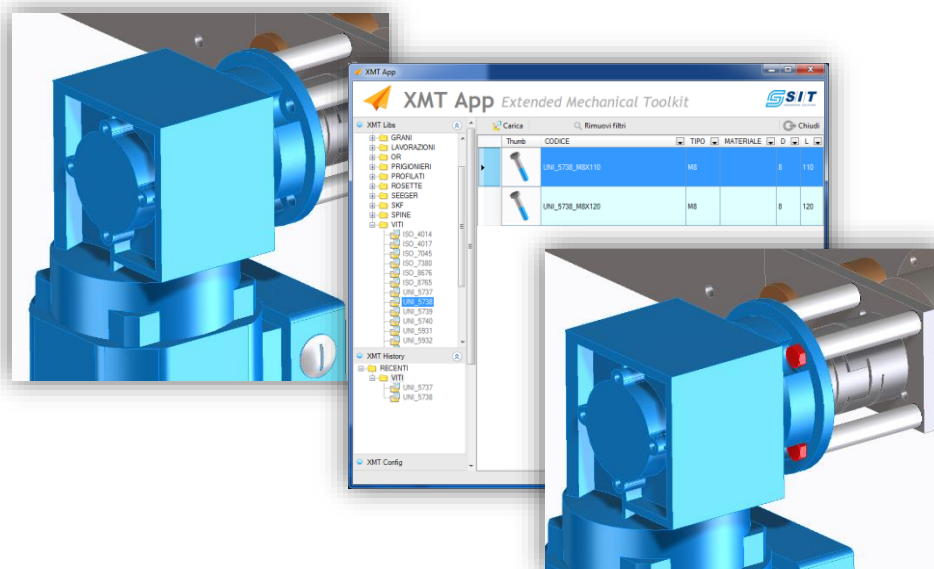
- **XMT** fornisce all’utente una serie di funzionalità che permettono la realizzazione di lavorazioni multiple, con posizionamento opzionale dei componenti corrispondenti, quali : fori con fissaggi, gole con seeger o sedi con chiavette. Una particolare attenzione è stata posta alla realizzazione di forature e viterie; apposite procedure permettono, ad esempio, di creare con un solo comando una serie di fori su più parti posizionando il fissaggio opportuno composto da uno o più elementi. Tutte le operazioni multiple si basano su tabelle facilmente personalizzabili che permettono di definire aziendalmente le lavorazioni “preferite” garantendone l’applicazione omogenea da parte di tutti i progettisti. Ogni operazione multipla viene memorizzata in modo da poterla replicare più velocemente e fornire un meccanismo intelligente di “undo” per annullarla in caso di errore.

### Caratteristiche

- Lavorazioni complesse su più parti
- Creazione simultanea componente associato
- Estensione delle lavorazioni con files configurazione

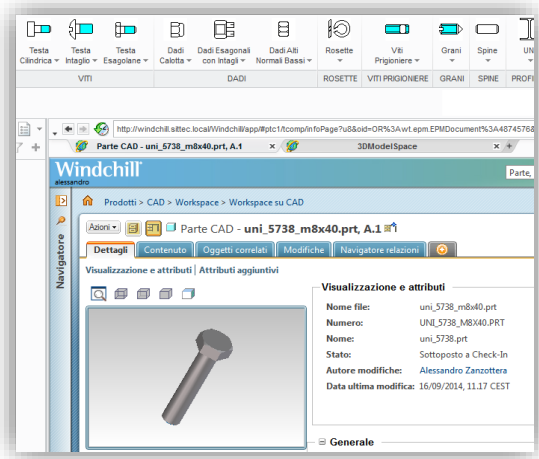
### Vantaggi

- Rapidità nella scelta/posizionamento componenti
- Velocità nell’esecuzioni di lavorazioni multiple
- Facilità di annullamento nel caso di scelte errate



## Smart Load

XMT, quando l'utente seleziona un componente da menu, effettua una verifica della sua presenza nelle "fonti" dati disponibili per identificare l'elemento corretto. I modelli possono così essere "caricati" da sessione, da file-system, dal database XMT oppure dal sistema PLM. In quest'ultimo caso il processo è enormemente velocizzato non richiedendo alcuna interazione con l'interfaccia PLM. In sintesi si sceglie dal menu ed XMT provvede a caricare automaticamente il componente richiesto.



## Immediato e veloce

**XMT** è stato pensato sin dall'inizio per poter essere integrato in ambienti preesistenti senza generare alcuna rivoluzione delle metodologie di lavoro e senza richiedere alcuna modifica a tutto quanto già realizzato.

Le liste, con cui si effettua la scelta dei componenti, vengono "filtrate" automaticamente in base alla selezione dell'Utente, consentendo di individuare rapidamente l'elemento desiderato. Inoltre una segnalazione visiva indica al progettista quali componenti, tra quelli disponibili, sono già stati utilizzati in azienda permettendo una scelta più corretta.

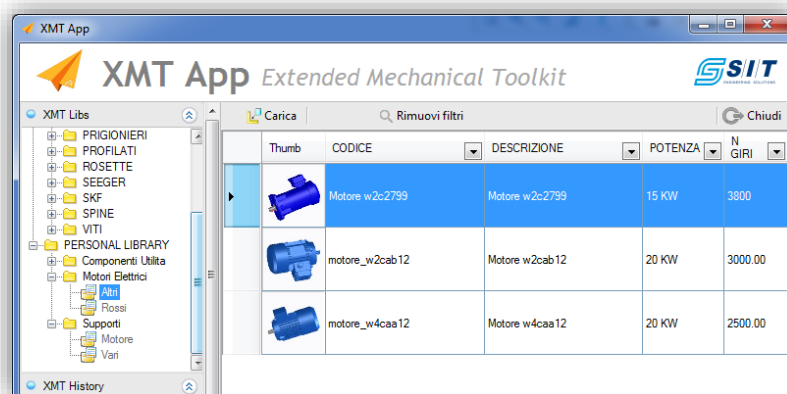
Una volta che l'utente ha individuato quanto desiderato **XMT** con la tecnologia "smart-load", provvede a caricarlo in modo rapido e senza duplicazioni.

## Caratteristiche

- Short-list lavorazioni ed Assemblaggi
- Filtri dimensionali in base alla selezione
- Gestione history per riutilizzo rapido componenti/lavorazioni già usate
- Smart-load per l'individuazione della fonte dati corretta

## Vantaggi

- Rapidità reperimento e realizzazione componenti/lavorazioni
- Minimizzazione dei componenti utilizzati
- Mantenimento standard aziendali



## Personal libraries

XMT permette di gestire librerie di componenti aziendali (parti o assiemi) che possono essere facilmente strutturate dall'utente secondo le sue esigenze. Ogni categoria può avere un set di informazioni liberamente definibili qual ad esempio: Kw, N° giri. Tali elementi vengono resi disponibili all'interno dell'interfaccia standard XMT in modalità identica a quella prevista per gli elementi nativi.

## Gestione semplificata parametri

**XMT** include un tool dedicato alla gestione rapida dei parametri di parti ed assiemi. Dotato di un'interfaccia semplice ed immediata permette di creare e modificare i parametri. I valori da inserire possono anche essere scelti tramite selezione da una lista facilmente ampliabile dall'amministratore del sistema.

E' inoltre possibile impostare una serie di "parametri aziendali" in modo da garantire la conformità ad uno standard aziendale definito.

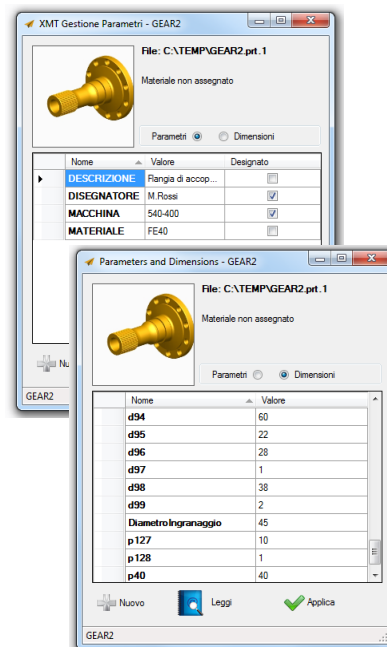
Il tool permette anche di visualizzare tutte le quote di un componente, indipendentemente dalla lavorazione in cui risiedono, modificarne i valori e rigenerare il modello.

### Caratteristiche

- Creazione immediata parametri
- Creazione parametri su più modelli
- Gestione quote dalla stessa interfaccia
- Gestione liste "libere" (sono permessi i valori fuori elenco)
- Applicazione parametri "aziendali"

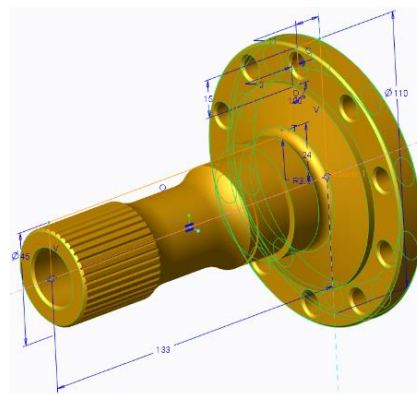
### Vantaggi

- Interfaccia di semplice utilizzo
- Velocità nell'applicazione dei parametri
- Rapidità nelle modifiche dimensionali
- Rispetto dello standard aziendale (es. parti importate)
- Applicazione a più componenti contemporaneamente



## Update on-line

Nei moduli della famiglia SIT Areo, a cui XMT appartiene, può essere abilitata, con un semplice settaggio da parte dell'utente, una funzionalità di aggiornamento on-line. In questo caso l'applicativo verificherà periodicamente l'esistenza di nuove versioni/componenti resi disponibili da SIT installandole sui sistemi in uso.



### Headquarter:

### North-East Office: