

Funzioni e specifiche

Nuovo standard per una gestione dati pronta per l'uso

- Eliminazione dei problemi di gestione dei dati con un'installazione semplice in 15 minuti e 6 clic
- Realizzazione dei vantaggi associati a una soluzione di gestione dei dati di prodotto, con un sistema preconfigurato in base a best practice del settore

Esperienza integrata

- Sistema di gestione dei dati di prodotto trasparente e in tempo reale all'interno di Creo Elements/Direct Drafting

Client indipendente

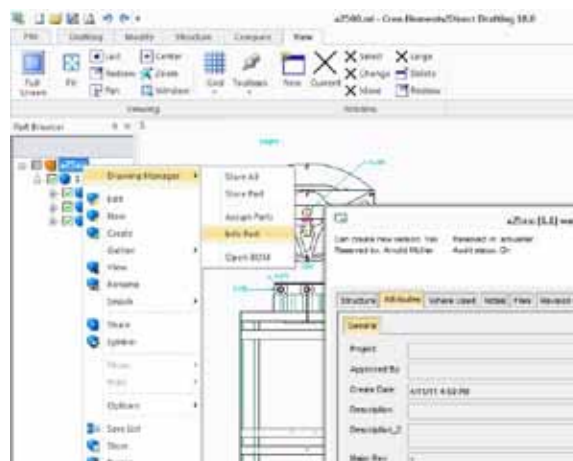
- Estensione dell'accesso ai dati di progettazione oltre Creo Elements/Direct Drafting con il client indipendente di Creo Elements/Direct Drawing Manager
- Accesso controllato ai dati di progettazione e ai report di distinta base più recenti per i responsabili di prodotto e i reparti non tecnici

Gestione di disegni 2D

- Aggiornamento automatico dei cartigli dei disegni con gli attributi del database, ad esempio numero di revisione e note di modifica
- Creazione e salvataggio di un documento Adobe® PDF (con filigrane facoltative) con i disegni 2D
- Aggiunta di attributi del database, come le proprietà dei materiali, per la creazione di più varianti di un disegno 2D

Distinte base

- Creazione, gestione, modifica ed esportazione di distinte base da Creo Elements/Direct Drawing Manager. È necessario il modulo aggiuntivo Creo Elements/Direct BOM Editor



Accesso, monitoraggio e gestione delle proprietà del database dei disegni con Creo Elements/Direct Drawing Manager

Spazio di lavoro

- Interazione con i dati di progettazione attraverso un'interfaccia familiare simile a Esplora risorse® di Microsoft®, con un pratico accesso a elementi recenti, preferiti e ricerche salvate
- Ricerca dei dati di progettazione con qualsiasi criterio definito e salvataggio della ricerca in modo che venga aggiornata dinamicamente con i risultati più recenti
- Utilizzo di miniature di anteprima per visualizzare il disegno 2D prima di caricarlo in Creo Elements/Direct Drafting

Workflow

- Aggiunta di nuovi utenti a Creo Elements/Direct Drawing Manager e facile assegnazione di permessi mediante gruppi predefiniti o appositamente configurati
- Gestione e controllo della cronologia delle revisioni per tutti i dati di progettazione 2D, inclusi i componenti non meccanici
- Integrità dei dati di progettazione garantita con controllo dello stato, ad esempio In lavorazione, Approvato e Rilasciato

Stato e notifiche

- Avvisi di stato e notifiche popup in tempo reale degli aggiornamenti e delle revisioni all'interno di Creo Elements/Direct Drafting
- Sottoscrizione di notifiche per posta elettronica delle modifiche apportate a qualsiasi tipo di dati di progettazione

Sviluppo prodotto distribuito

- Supporto per più lingue migliorato per uno sviluppo prodotto distribuito
- Implementazioni monosito o multisito

Prerequisiti

- Creo Elements/Direct Drafting

Per informazioni più aggiornate sulle piattaforme supportate, visitare il sito Web all'indirizzo

PTC.com/partners/hardware/current/support.htm

Per ulteriori informazioni, visitare il sito Web all'indirizzo

www.sittec.it

© 2011, Parametric Technology Corporation (PTC). Tutti i diritti riservati. Le informazioni contenute nel presente documento sono esclusivamente per scopi informativi, sono soggette a modifiche senza preavviso e non devono essere interpretate come garanzia, impegno, condizione o offerta da parte di PTC. PTC, il logo PTC e tutti i nomi di prodotti e logo di PTC sono marchi o marchi registrati di PTC e/o delle sue consociate negli Stati Uniti e in altri paesi. Tutti gli altri nomi di prodotti o di aziende appartengono ai rispettivi proprietari. I tempi relativi a qualsiasi release di prodotto e qualsiasi funzione o funzionalità sono soggetti a modifica a discrezione di PTC.

6613-Creo Elements/Direct Drawing Manager-DS-0511-it

