

PTC Windchill® FlexPLM®

PLM COMPLETO PER VENDITA AL DETTAGLIO, CALZATURE, ABBIGLIAMENTO E BENI DI CONSUMO

Sulla base della vasta esperienza maturata nella collaborazione con clienti di livello mondiale nei settori della vendita al dettaglio, delle calzature, dell'abbigliamento e dei beni di consumo, PTC ha sviluppato una soluzione PLM aziendale flessibile e di facile utilizzo che può essere implementata in modo rapido e conveniente.

Perché implementare ora soluzioni PLM

Molte aziende lungimiranti implementano soluzioni PLM per raggiungere obiettivi aziendali strategici e rafforzarsi nonostante le fluttuazioni dell'economia globale. Con la diminuzione dei margini di profitto, è sempre più importante effettuare investimenti IT intelligenti. Attualmente, il settore è sotto pressione per distribuire più velocemente sul mercato prodotti innovativi e "trendy" senza sacrificare i margini o la qualità. La riduzione dei tempi di ciclo è pertanto essenziale per catturare le tendenze alla base della domanda dei clienti. Per raggiungere tali obiettivi è necessaria la collaborazione tra i ruoli chiave sia nell'azienda che nella supply chain, fin dalle prime fasi del processo di sviluppo prodotto. Per le migliori aziende mondiali nei settori della vendita al dettaglio, delle calzature, dell'abbigliamento e dei beni di consumo, la soluzione è PTC Windchill FlexPLM.

Funzionalità principali

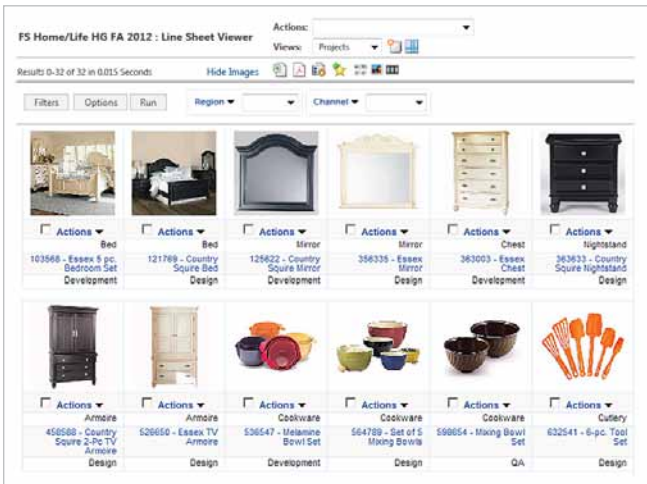
- Facilità di utilizzo: soluzione specificamente progettata per i mercati di vendita al dettaglio, calzature, abbigliamento e beni di consumo
- Funzionalità estese: supporto della collaborazione, fin dalle prime fasi del processo di sviluppo prodotto, tra commercializzazione, progettazione, sviluppo prodotto e acquisti
- Funzionalità approfondite: supporto degli esclusivi requisiti della progettazione e della produzione di abbigliamento, calzature, accessori, articoli per la casa e altri beni di consumo

Con PTC Windchill FlexPLM, i clienti PTC hanno conseguito miglioramenti significativi a livello di tempi di ciclo, margini, qualità dei prodotti ed efficienza operativa generale.

Collaudata architettura PTC Windchill

Sfruttando l'architettura PTC Windchill, una piattaforma completamente integrata e collaudata in settori impegnativi in termini di processi, PTC Windchill FlexPLM è in grado di migliorare la produttività di migliaia di utenti simultanei. I numerosi vantaggi aziendali del software includono:

- Maggiore efficienza operativa. La collaborazione ottimizzata in un ambiente globale garantisce la possibilità di introdurre più rapidamente sul mercato prodotti trendy, senza sacrificare i margini o la qualità.
- Riduzione dei costi. La visibilità delle determinanti di costo chiave nel processo di sviluppo prodotto consente ai responsabili del processo decisionale di identificare facilmente le possibilità di risparmio.
- Riduzione dei tempi di ciclo. Tutti i ruoli nel processo di sviluppo prodotto sono interessati. Supportando una maggiore collaborazione e visibilità in tutti i ruoli, è possibile eliminare le inefficienze nel processo di sviluppo prodotto e ridurre quindi i tempi di ciclo.



Lo stato del prodotto per gli articoli in un tabellone viene rapidamente comunicato in cruscotti di facile lettura, che offrono una vista del processo di sviluppo prodotto.

Funzionalità

- Repository dei prodotti centralizzato per condividere e controllare tutti i tipi di informazioni di sviluppo prodotto nell'intera catena del valore
- Architettura basata su Web scalabile e ottimizzabile per ottenere le massime prestazioni in implementazioni di tutte le dimensioni, nonché in organizzazioni e aree geografiche diverse
- Motore di gestione dei processi che supporta l'amministrazione dei calendari delle collezioni, il monitoraggio delle fasi cardine e la collaborazione nella supply chain
- Integrazione diretta con strumenti di progettazione come Adobe® Illustrator™, per aumentare l'efficienza di progettazione e consentire ai progettisti di utilizzare applicazioni familiari
- Portale per i fornitori di facile utilizzo che consente ai fornitori di accedere e collaborare in tempo reale su dati di prodotto di base
- Strumenti di integrazione aziendale basati sugli standard

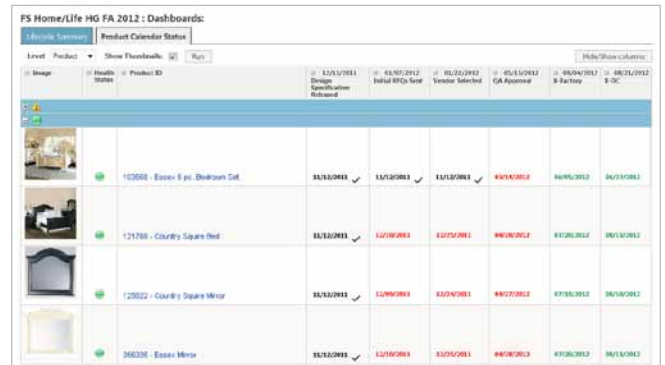
Processi aziendali supportati

Gestione dei calendari/introduzione di nuovi prodotti

- Definizione di calendari delle collezioni, comprendenti le fasi cardine chiave dello sviluppo prodotto
- Monitoraggio dello stato di avanzamento di singoli prodotti rispetto al calendario della collezione

Sviluppo concettuale

- Creazione di storyboard delle tendenze, dei temi e dei concetti della progettazione
- Raccolta e controllo di tutti i tipi di dati di prodotto digitali



Level	Product	Show Dashboard	Run	8/13/2011 Design Specification Release	8/17/2011 Initial RFQ Set	8/22/2011 Vendor Selected	8/31/2011 QA Approval	9/14/2011 Factory	9/27/2011 S-DC
	103568 - Essex 8 pc Bedroom Set			8/13/2011	8/17/2011	8/22/2011	8/31/2011	9/14/2011	9/27/2011
	121789 - Country Square Bed			8/13/2011	8/17/2011	8/22/2011	8/31/2011	9/14/2011	9/27/2011
	120022 - Country Square Mirror			8/13/2011	8/17/2011	8/22/2011	8/31/2011	9/14/2011	9/27/2011
	368335 - Essex Mirror			8/13/2011	8/17/2011	8/22/2011	8/31/2011	9/14/2011	9/27/2011

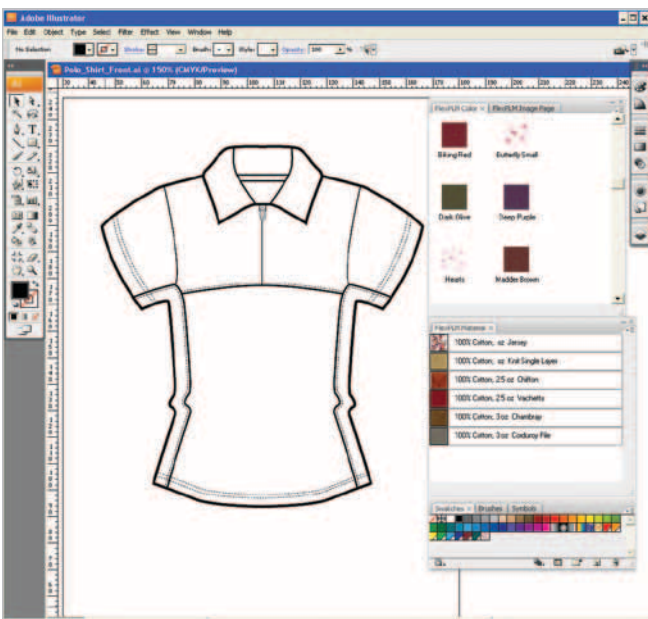
I cruscotti del calendario garantiscono la visibilità immediata del processo di sviluppo prodotto.

Pianificazione commerciale

- Definizione di piani aziendali in base agli obiettivi finanziari, di attributi o di assortimento
- Identificazione del contributo e degli obiettivi delle collezioni in base agli obiettivi aziendali
- Monitoraggio dello sviluppo della linea rispetto agli obiettivi della collezione
- Creazione di piani di prodotto contenenti matrici di taglie e varianti di colore, con indicazioni sulle combinazioni da sviluppare
- Comunicazione dei piani di prodotto ai fornitori al momento della richiesta di offerte
- Sfruttamento dei piani di prodotto al momento dell'invio di ordini ai fornitori

Pianificazione delle linee

- Creazione di una pagina principale basata sul ruolo e personalizzazione dell'aspetto dell'applicazione in base alla specifica posizione dell'utente
- Generazione manuale o automatica di segnaposti dei prodotti da un piano commerciale
- Ottimizzazione della combinazione commerciale nell'intera azienda e nei diversi marchi, regioni e canali di distribuzione
- Creazione di tabelloni e tabelloni figurati di presentazione
- Monitoraggio dell'effettiva adozione dei prodotti rispetto ai piani commerciali



Il modulo di progettazione per Adobe di PTC Windchill FlexPLM consente a un progettista di trasferire informazioni su colori e materiali da PTC Windchill FlexPLM al prodotto in Adobe Illustrator.

Progettazione creativa

- Progettazione di più prodotti candidati per ogni segnaposto nel piano della linea
- Creazione di direttive di prodotto
- Gestione delle varianti di colore dei prodotti
- Integrazione diretta con Adobe Illustrator
- Collaborazione con sketch e visualizzazione/annotazione online

Sviluppo colori

- Identificazione e applicazione di una definizione dei colori mediante standard del settore
- Definizione e regolazione dell'utilizzo dei colori in base alle tavolozze della collezione
- Associazione del colore al materiale e al fornitore
- Automazione del processo di lab dip
- Integrazione di sistemi di definizione dei colori e di controllo della qualità

Sviluppo e test dei materiali

- Formalizzazione della struttura di una libreria dei materiali completa
- Creazione delle specifiche dei materiali
- Gestione delle informazioni su costo e qualità specifiche dei materiali e dei fornitori
- Determinazione dell'utilizzo dei materiali, con inclusione degli ordini per prodotto e collezione
- Gestione dei test dei materiali
- Monitoraggio delle informazioni di tipo "dove usato" per i materiali

Gestione delle specifiche di prodotto

- Creazione di specifiche di prodotto complete, comprendenti immagini, dati CAD, distinte base, definizione delle taglie, misure, dettagli di confezione e distinte di lavorazione
- Standardizzazione dei punti di misura e delle misure con grating per l'abbigliamento
- Mantenimento di più livelli della specifica a livello di prodotto/variante di colore, taglia, regione e fornitore
- Generazione di file zip contenenti sia specifiche di prodotto che report in formato PDF, nonché i documenti del prodotto, con possibilità di esportare facilmente i file zip e/o memorizzarli automaticamente con i prodotti
- Riproposta dei prodotti più venduti delle collezioni precedenti

- Applicazione di più funzionalità di facile utilizzo per la creazione delle specifiche di prodotto, tra cui specifiche rapide, copia avanzata e prodotti collegati
- Creazione di specifiche rapide da Adobe Illustrator per catturare i concetti di prodotto e comunicarli ai fornitori prima dell'assegnazione finale delle origini finali e del completamento dello sviluppo dei pacchetti di specifiche
- Sfruttamento delle specifiche rapide in scenari di richiesta di offerta e ordine, per una visibilità più tempestiva dei costi del prodotto
- Gestione di specifiche per insiemi di prodotti
- Supporto dello sviluppo di beni di consumo tramite l'inclusione della gestione dei dati CAD nell'ambito della gestione delle specifiche di prodotto, con facile associazione dei dati CAD ai prodotti e relativo sfruttamento nelle specifiche di prodotto

Traccia delle revisioni

- Monitoraggio delle modifiche di voce di riga apportate a prodotti, colori, origini, schede costi e dati delle specifiche
- Identificazione delle modifiche dei prodotti mediante icone di notifica delle modifiche
- Creazione di report di traccia delle revisioni per comunicare e gestire in modo efficiente le modifiche nell'intero sviluppo prodotto

Gestione delle versioni dei documenti

- Creazione di più versioni di un documento, consentendone l'evoluzione pur mantenendo la tracciabilità
- Sfruttamento delle versioni dei documenti per descrivere collezioni, prodotti e specifiche di prodotto

Gestione dei campioni

- Richiesta di campioni (ad esempio, concetto, foto, prototipo, fit, produzione e così via) da risorse interne o esterne
- Valutazione e risoluzione in relazione ai campioni ricevuti
- Monitoraggio dello stato e delle statistiche dei campioni

Gestione dei fornitori

- Mantenimento di un database dei fornitori
- Gestione di profili dei fornitori, comprendenti funzionalità e capacità, nonché conformità tecnica, sociale e ambientale
- Ricerca di fornitori

Acquisti iniziali

- Creazione di richieste di offerta per più prodotti e più fornitori simultaneamente
- Creazione di modelli dei costi per guidare i fornitori nel processo di offerta
- Gestione delle negoziazioni sui prezzi offrendo ai fornitori funzionalità di risposta alle richieste di offerta
- Assegnazione dei prodotti a uno o più fornitori

Gestione degli ordini

- Generazione di conferme d'ordine per i fornitori selezionati, contenenti le specifiche di prodotto (complete o rapide)
- Inclusione con una conferma d'ordine delle informazioni dei piani di prodotto (volumi e combinazioni taglie/varianti di colore) per uno o più prodotti
- Cattura dei costi concordati/negoziati del processo di richiesta di offerta nell'ambito della conferma
- Sfruttamento dell'ordine come ordine d'acquisto o esportazione dei dati in sistemi ERP o di gestione degli ordini d'acquisto

Costi

- Generazione del costo del prodotto in base a distinta base o FOB
- Definizione dei costi a più livelli in base a colore, taglia, regione e canale di distribuzione
- Creazione di scenari di costo ipotetici

Gestione della qualità

- Maggiore controllo della qualità con verifica della qualità in tempo reale
- Gestione della qualità del prodotto mediante la definizione di standard di test basati sul tipo di prodotto
- Esecuzione di verifiche della qualità, comprendenti ispezione in linea, campioni di taglie e verifiche di magazzino

Collaborazione nella supply chain

- Supporto dello sviluppo prodotto collaborativo grazie alla condivisione in tempo reale delle informazioni di prodotto con la supply chain estesa
- Portale protetto per i fornitori, che possono così esaminare materiali e prodotti e aggiornare le informazioni correlate
- Unica posizione Web per tutti i dati di prodotto
- Possibilità di offrire ai fornitori pagine principali basate sul ruolo per accedere rapidamente ai componenti (come prodotti, richieste di offerta, conferme d'ordine e campioni) presentati in formato di cruscotto
- Collaborazione con i fornitori per la progettazione e le specifiche di prodotto mediante funzionalità di discussione e sottoscrizione, che consentono a utenti interni ed esterni di partecipare a forum di discussione di facile utilizzo pubblicando argomenti e commenti relativi ai dati di sviluppo prodotto (ad esempio, prodotti, materiali, campioni, dettagli di confezione, misure e così via)

Grazie alla collaudata piattaforma basata su Web PTC Windchill, il software offre scalabilità completa ed è in grado di gestire migliaia di utenti simultanei. La tecnologia Windchill garantisce perfetta compatibilità con i server e i browser Web standard riportati di seguito:

- Java™ 2EE, Java Bean, Java Server Pages, Java Message Service, HTML, HTTP, HTTPS, XML, XSL, SOAP e LDAP

Specifiche di piattaforma

Sistemi operativi:

- Microsoft® Windows®
- UNIX®
- Mac OS (solo client)

Browser

- Internet Explorer®, Mozilla Firefox®

Database

- Oracle®, Microsoft SQL Server®

Lingue

- Inglese, tedesco, francese, italiano, cinese semplificato e giapponese

Per ulteriori informazioni su PTC Windchill FlexPLM, visitare il sito Web all'indirizzo

PTC.com/products/windchill/flexplm

© 2012, PTC. Tutti i diritti riservati. Le informazioni contenute nel presente documento sono esclusivamente per scopi informativi, sono soggette a modifiche senza preavviso e non devono essere interpretate come garanzia, impegno, condizione o offerta da parte di PTC. PTC, il logo PTC, PTC Windchill, PTC Windchill FlexPLM e tutti i nomi di prodotti e i logo di PTC sono marchi o marchi registrati di PTC e/o delle sue consociate negli Stati Uniti e in altri paesi. Tutti gli altri nomi di prodotti o di aziende appartengono ai rispettivi proprietari. I tempi relativi a qualsiasi release di prodotto e qualsiasi funzione o funzionalità sono soggetti a modifica a discrezione di PTC.

J1240-PTC Windchill FlexPLM-DS-IT-1012