

PTC Windchill® ProjectLink™

UNA SOLUZIONE COLLAUDATA PER LA GESTIONE COLLABORATIVA DEI PROGETTI NELL'INTERO CICLO DI VITA DEL PRODOTTO

PTC Windchill ProjectLink offre funzionalità complete per la gestione e l'esecuzione dei progetti, favorendo una collaborazione efficace da parte del team di sviluppo prodotto esteso, indipendentemente dall'ubicazione.

I team dislocati in diverse aree geografiche e la continua esigenza di soddisfare le aspettative dei clienti, gli obiettivi di time-to-market e risultati di qualità impongono una collaborazione efficace. Con PTC Windchill ProjectLink, le aziende possono sfruttare le capacità e le energie dell'intero team in modo sicuro, all'interno o all'esterno del firewall. Tramite un workspace virtuale amministrato in modo autonomo, offre funzionalità di gestione dei progetti e accesso a dati di prodotto accurati nel momento opportuno, garantendo così coerenza, accuratezza e innovazione continua.

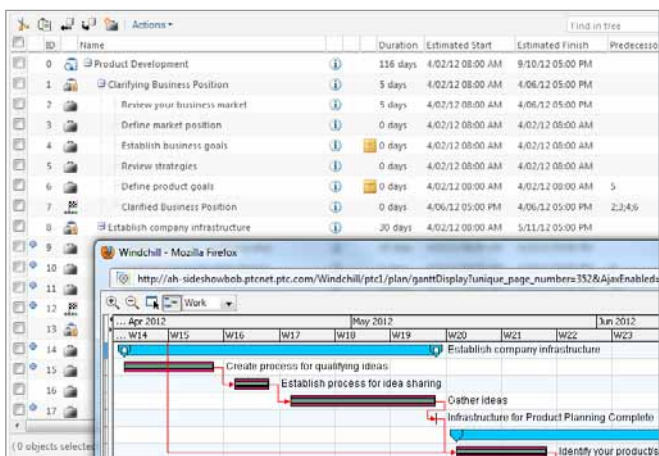
Vantaggi principali

Riduzione del time-to-market e maggiore vantaggio competitivo

Con PTC Windchill ProjectLink è possibile stabilire le attività adeguate per il team grazie all'assegnazione automatica dei compiti e alla disponibilità dell'accesso in tempo reale ai dati di progetto correnti. Attraverso strumenti basati sul Web per acquisire idee e best practice ottimali da partecipanti interni ed esterni, consente alle aziende di usufruire di tutte le informazioni disponibili.

Garanzia di conformità a standard aziendali e del settore

Utilizzando modelli di progetto e documento predefiniti e basati su workflow, il software garantisce la conformità dei processi interfunzionali agli standard prestabiliti specifici per l'azienda, i programmi o il settore.



È possibile definire ed eseguire piani di progetto nonché associare gli incarichi del progetto ai risultati finali di prodotto.

Funzionalità principali

Gestione delle informazioni sui progetti

- Memorizzazione basata su cartelle e accesso controllato a qualsiasi tipo di contenuto di prodotto, inclusi requisiti, specifiche, modelli CAD, note di progettazione, piani di produzione, definizione di parti e distinte base
- Aggiunta facoltativa di PTC Windchill PDMLink® per un'interoperabilità completa con gestione dei contenuti di prodotto, procedure di gestione delle modifiche pronte per l'uso e supporto per processi aziendali chiave
- Check-in e check-out di documenti con cronologia delle iterazioni
- Condivisione di una progettazione CAD in più progetti contemporaneamente, per supportare lo sviluppo simultaneo di potenziali progettazioni alternative
- Standardizzazione delle operazioni con modelli di documenti e progetti
- Distribuzione automatizzata o ad hoc di documenti e parti per l'esame e l'approvazione
- Regole di controllo dell'accesso per singoli documenti, parti e cartelle
- Importazione ed esportazione delle informazioni sui progetti basate su XML da e verso altri progetti, sistemi aziendali o altri meccanismi di scambio
- Creazione, verifica, distribuzione e monitoraggio di pacchetti di informazioni gestite da PTC Windchill (ad esempio, documenti, parti, modelli CAD e metadati associati) da condividere con partner esterni

Pianificazione del progetto

- Definizione della pianificazione e della sequenza di attività, operazioni e fasi cardine
- Risultati finali collegati
- Assegnazione di risorse a operazioni
- Esecuzione manuale e automatica dei progetti
- Monitoraggio e creazione di report sul lavoro (% completamento, % finalizzazione e così via)
- Visualizzazione delle pianificazioni dei progetti in base alla cronologia o al diagramma di Gantt

Supporto della collaborazione

- Repository centrale e sicuro per i contenuti condivisi
- Gestione di riunioni e discussioni in linea
- Gestione della tracciabilità completa della cronologia e della sequenza temporale di un oggetto
- Scambio interoperabile di informazioni con PTC Windchill PDMLink

Automazione dei processi aziendali

- Moduli personalizzabili per definire le operazioni dei processi collegando le informazioni rilevanti
- Cattura delle azioni e gestione della risoluzione
- Rispetto delle date di scadenza con criteri di notifica al superiore per comunicazioni proattive e di verifica
- Riassegnazione delle attività per consentire ai capi progetto di eliminare i colli di bottiglia e semplificare il flusso di lavoro

Soluzione basata su Web

- Interfaccia basata sul Web per presentare tutte le informazioni relative a ruoli, responsabilità e operazioni specifiche
- Notifica e sottoscrizione personalizzate per tenere i team di sviluppo informati sulle ultime modifiche
- Portali di progetto su workspace dedicati per consentire al team di progetto di monitorare la pianificazione, i risultati finali, lo stato e le operazioni associate
- Collaborazione interattiva tramite discussioni online e meeting interattivi basati su Web
- Portali per utenti che offrono viste personalizzate di progetti e attività specifiche
- Browser Web standard, nessuna installazione software client.

Amministrazione autonoma

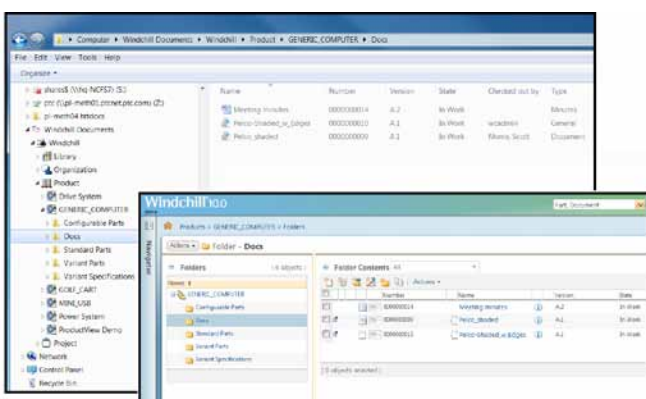
- Utilizzo di modelli aziendali e funzionali per creare, configurare e riutilizzare le informazioni sui progetti, nonché interfacce e privilegi utente basati su ruoli senza ricorrere all'IT
- Invito di membri del team in base al ruolo via e-mail
- Informazioni organizzate in modo logico e mirato al progetto
- Impostazione di cartelle e aggiunta di contenuto direttamente dal desktop

Visualizzazione incorporata

- Identificazione, visualizzazione e utilizzo dei dati di prodotto senza applicazioni di creazione MCAD, ECAD o Microsoft Office di base
- Individuazione e verifica del contenuto facili e veloci grazie alle miniature 3D
- Invio di feedback mediante le funzionalità di annotazione incorporate

Preintegrazione con varie applicazioni CAD

- Gestione e visualizzazione di più formati MCAD, tra cui PTC Creo®, PTC CADD5® 5, AutoCAD®, CATIA® V5, Autodesk Inventor® e SolidWorks®
- Supporto dei principali pacchetti ECAD di Mentor®, Zuken® e Cadence®



Desktop Integration consente di accedere ai documenti di PTC Windchill in Esplora risorse. È possibile esplorare cartelle di prodotto, libreria e progetti, aprire documenti e salvare nuovi documenti in PTC Windchill tramite trascinamento della selezione.

Integrazione con applicazioni Microsoft

- Integrazione completa con Microsoft Word, Excel®, PowerPoint® e Outlook®
- Interoperabilità bidirezionale delle azioni con Microsoft Excel
- Scambio e modifica dei dati dei piani con Microsoft Project
- Integrazione di e-mail e riunioni di Microsoft Outlook

Scalabilità e protezione

- Scalabilità completa: capacità di gestire migliaia di utenti simultanei
- Tre livelli essenziali di sicurezza per la gestione di progetti:
 - Autenticazione utente: utilizzo dell'autenticazione server Web standard
 - Accesso al progetto: incentrare l'attività intorno a progetti discreti
 - Accesso ai file: consentire i diritti di controllo dell'accesso per singole cartelle, documenti, parti e modelli CAD

Specifiche di piattaforma

- Microsoft Windows, UNIX® e Linux®
- Browser: Internet Explorer®, Mozilla Firefox® e Google Chrome®
- Database: Oracle® 11 e SQL Server® 2008
- Lingue: inglese, cinese semplificato e tradizionale, francese, tedesco, italiano, giapponese, coreano, spagnolo e russo

Per informazioni più aggiornate sulle piattaforme supportate, visitare il sito Web all'indirizzo: PTC.com/partners/hardware/current/support.htm

© 2012, PTC. Tutti i diritti riservati. Le informazioni contenute nel presente documento sono esclusivamente per scopi informativi, sono soggette a modifiche senza preavviso e non devono essere interpretate come garanzia, impegno, condizione o offerta da parte di PTC. PTC, il logo PTC, PTC Windchill, PTC Windchill ProjectLink, PTC Windchill PDMLink, PTC Creo e tutti i nomi di prodotti e il logo di PTC sono marchi o marchi registrati di PTC e/o delle sue consociate negli Stati Uniti e in altri paesi. Tutti gli altri nomi di prodotti o di aziende appartengono ai rispettivi proprietari. I tempi relativi a qualsiasi release di prodotto e qualsiasi funzione o funzionalità sono soggetti a modifica a discrezione di PTC.